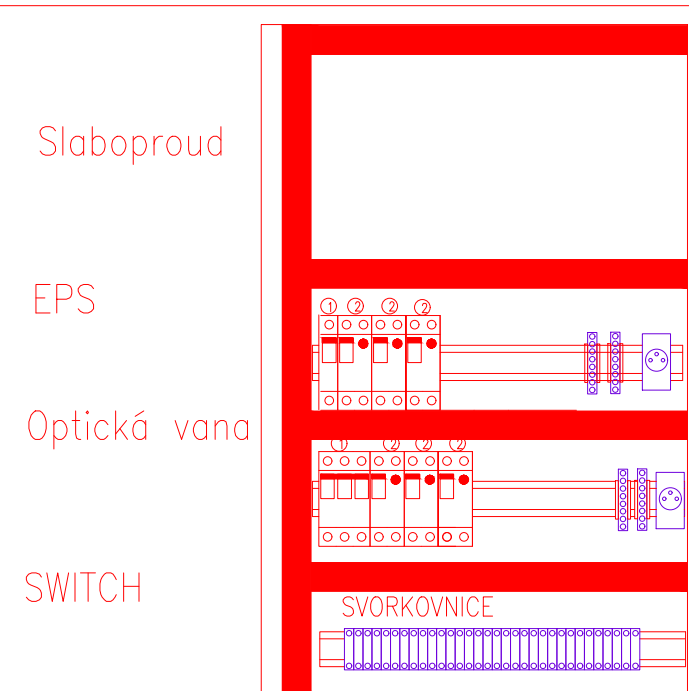


Blokové schéma s možností napájení ze zálohy a EPS

RPN Parking.3

SCHRACK MAXIPOL
750x750x312
VENKOVNÍ PROVEDENÍ
VOLNĚ STOJÍCÍ



SCHRACK Rozvaděčová skříň Maxipol 500x750x300, uzavřená
SCHRACK Montážní deska pro skříň Maxipol, 500x750, polyesterová
SCHRACK Vložka zámku FAB, systém EMKA, s jedním klíčem

TECHNOLOG. A MONT. ZÁSUVKY

Zálohované

JISTIČ PRVKY

NEZálohované

- 1x Hlavní Vypínač 40A/1
- 1x Hlavní Vypínač 40A/3
- 6x 16B/2-0,03A Jističochránič

1x SCHRACK MAXIPOL 500x750x312

1x SCHRACK Montážní deska pro skříň Maxipol, 500x750, polyesterová

1x SCHRACK podstavec DO ZEMĚ pro skříň Maxipol Š500 a H300

SCHRACK podstavec DO ZEMĚ pro skříň Maxipol Š750 a H300

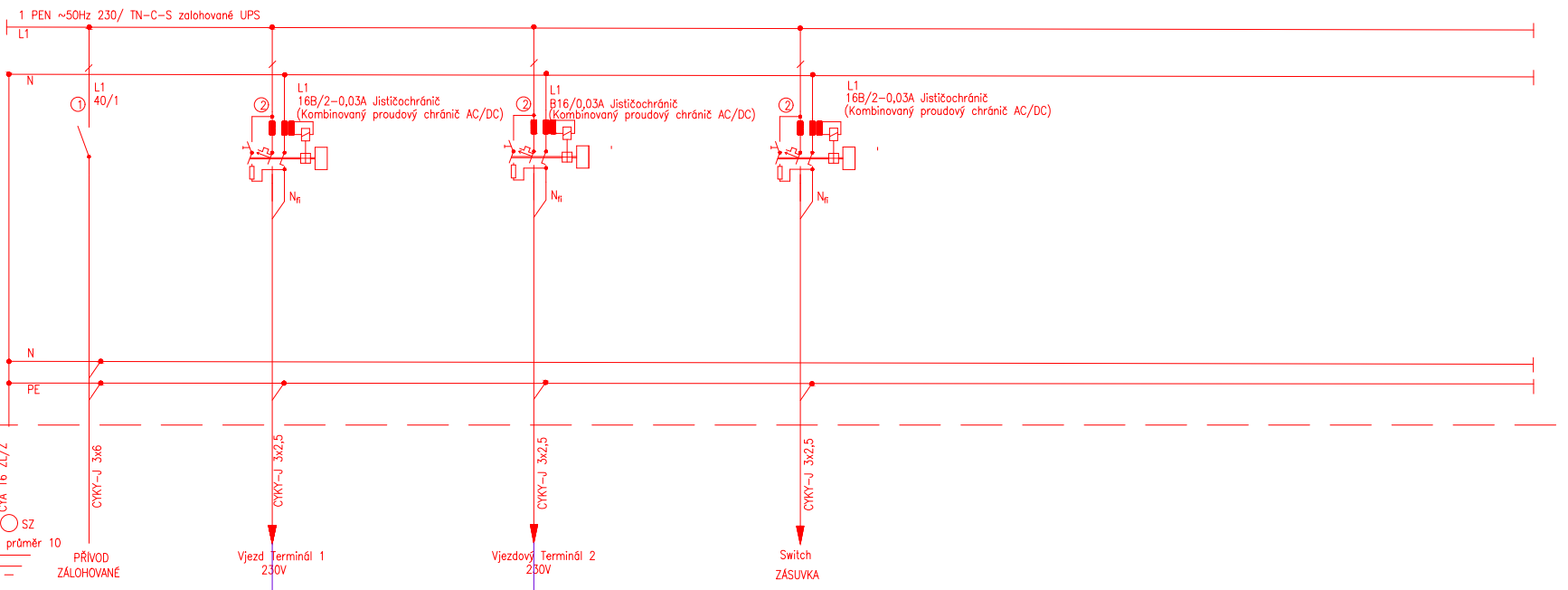
KABELOVÉ REZERVY ULOŽENY

V PODSTAVCI

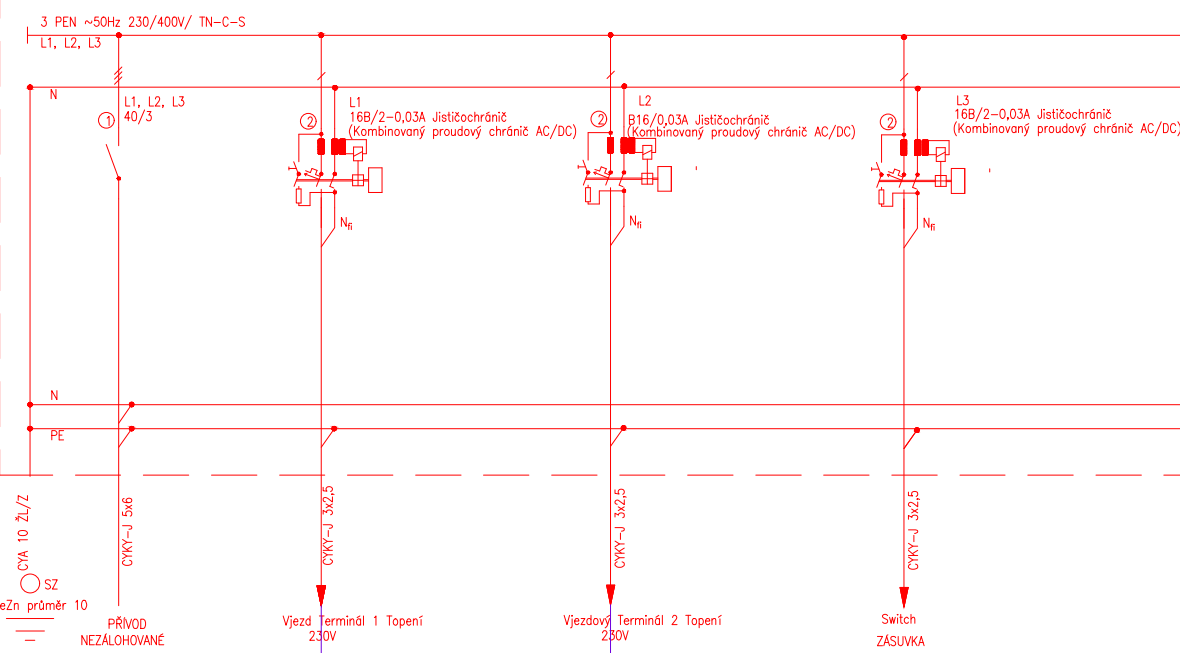
RPN.3

ROZVADĚČ RP.S1 - Distribuční HNĚVOTINSKÁ 1 Parkovací systém

ZAPOJENÍ NN ZÁLOHOVANÉ



ZAPOJENÍ NN NEZÁLOHOVANÉ

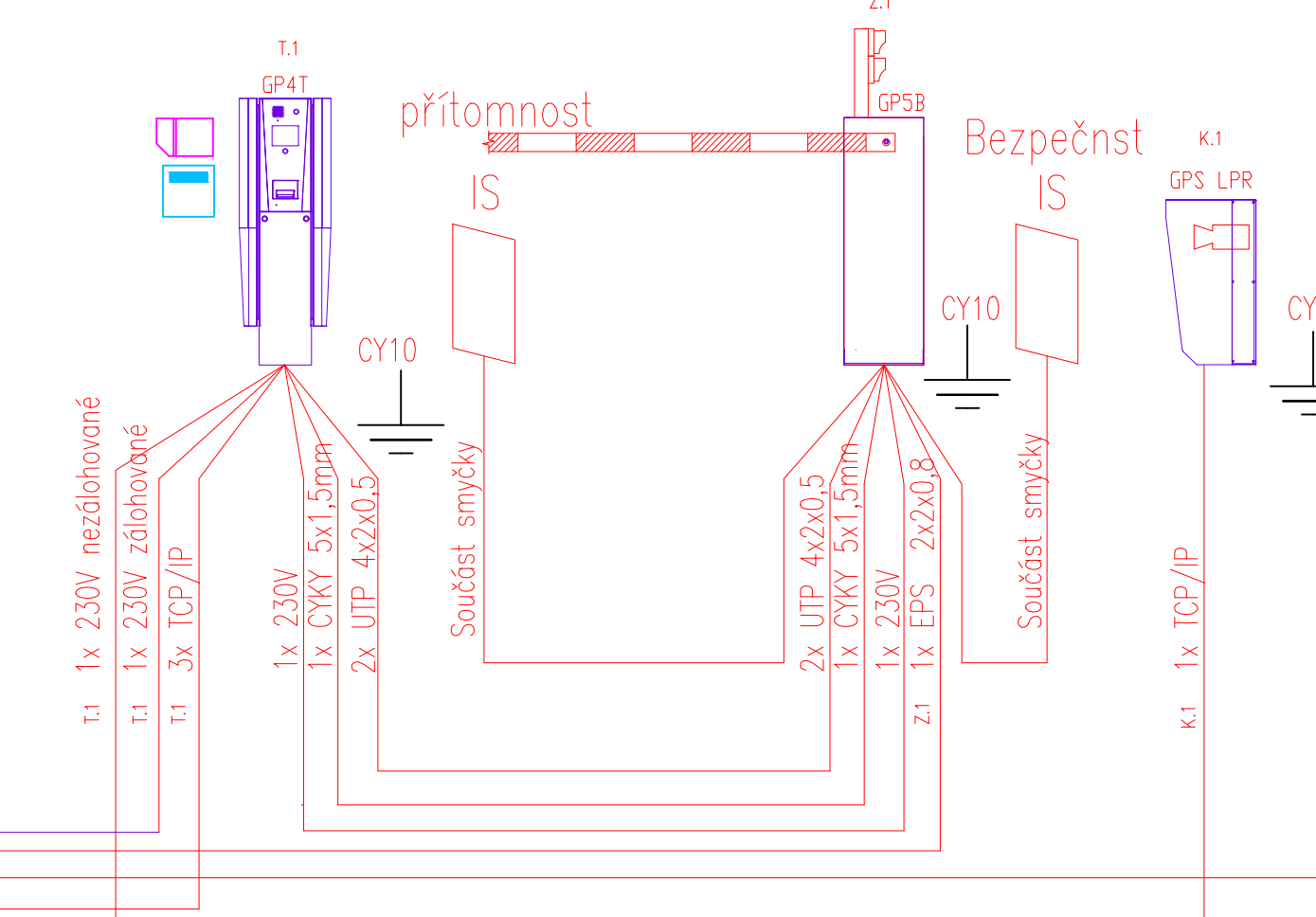


EPS

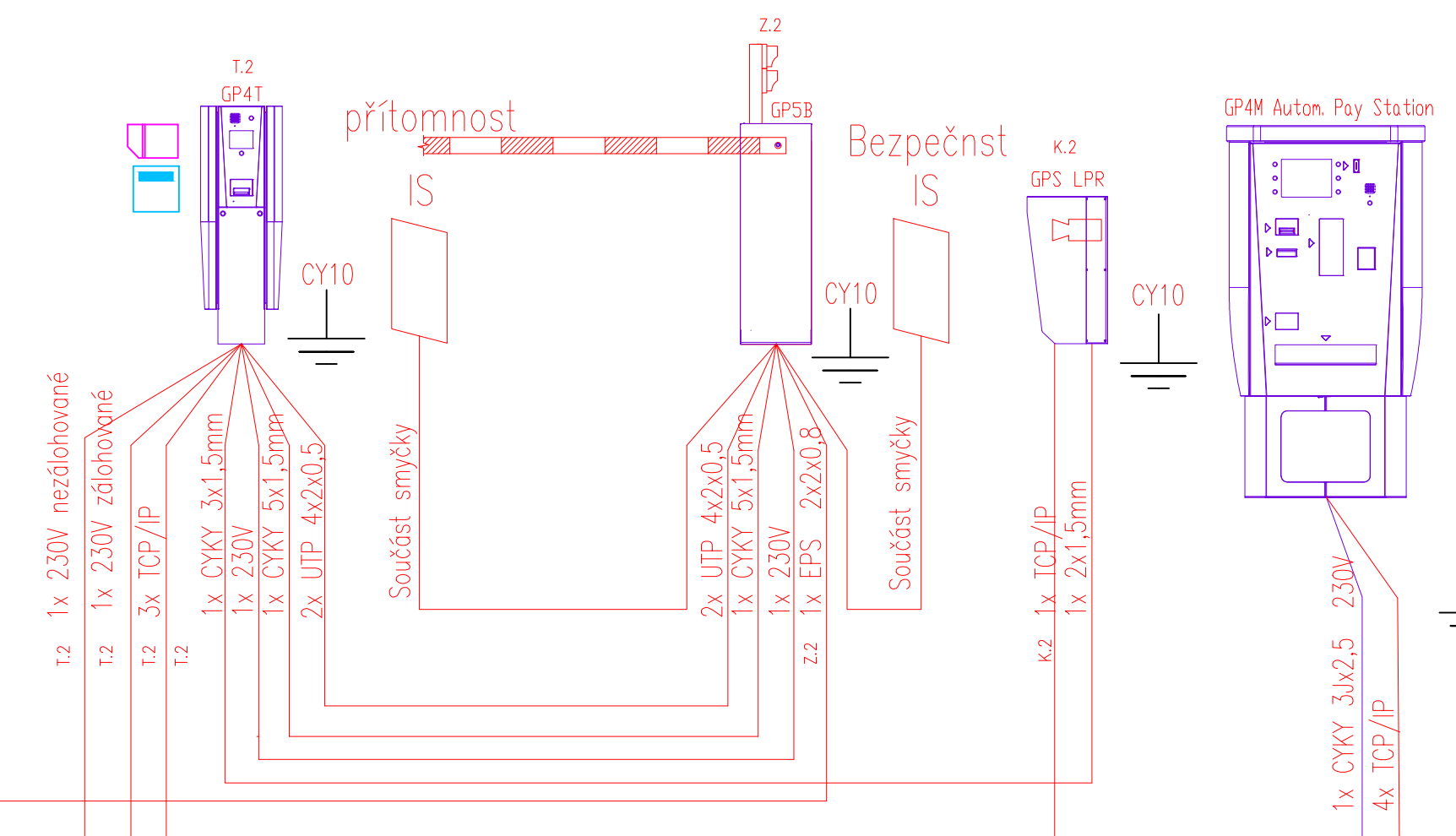
Optická vana

SWITCH

Entry - Vjezd 1



Entry - Vjezd 2



PDPS

00	30.06.2023		PRVNÍ VYDÁNÍ
Číslo:	Datum:	Datum zpracování:	Objekt:



VECTURA Pardubice, s.r.o.
17. listopadu 233, Pardubice, 530 02
www.vecturapardubice.cz
email: info@vecturapardubice.cz

ZODPOVĚDNÝ PROJEKTANT: Ing. Ondřej Kvaček	VYPRACOVAL: Ing. Matěj Slovák	KONTROLOVAL: Ing. Ondřej Kvaček
INVESTOR: Pardubický kraj, Komenského náměstí 125, 532 11 Pardubice	DATUM: 07/2025	
KRAJ: Pardubický	FORMÁT: 840x297	
SOUBOR STAVEB:	MĚŘÍTKO: 1:50	
SO 402 - Systém zabezpečení dopravního provozu	STUPEŇ: PDPS	
NÁZEV STAVBY: NPK a.s., Pardubická nemocnice, rozšíření parkovací kapacity - Kyjevská, Pardubice	ČÍSLO ZAKÁZKY: 1244-24-PDPS	
NÁZEV VÝKRESU:	ČÍSLO SOUPRAVY:	ČÍSLO VÝKRESU:
		D.4.2.5